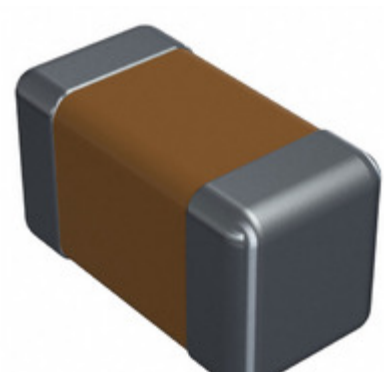


LD031A121FAB2A



Obrázky jsou pouze orientační.
Podrobné informace o produktu naleznete v části Technické údaje produktu.
Koupit LD031A121FAB2A s důvěrou od Component-World.HK, 1 rok záruka



Part Number: [LD031A121FAB2A](#)

Výrobce: [AVX Corporation](#)

Popis: CAP CER 120PF 100V NP0 0603

Datový list: [Ceramic Chip Capacitor Catalog](#)

[SXA-3318B, SXA-3318BZ](#)

[LD Series, MLCC Tin/Lead Term B](#)

RoHS Status: Obsahuje olovený / RoHS neodpovídající

Ship From: Hong Kong

Shipment Way: DHL/Fedex/TNT/UPS/EMS

[Request For Quotation](#)

PARAMETR PRODUKTU

Part Number	LD031A121FAB2A	Výrobce	AVX Corporation
Popis	CAP CER 120PF 100V NP0 0603	Stav volného vedení / RoHS	Obsahuje olovený / RoHS neodpovídající
Dostupné množství	271363 pcs	Datový list	Ceramic Chip Capacitor Catalog SXA-3318B, SXA-3318BZ LD Series, MLCC Tin/Lead Term B
Kategorie	Kondenzátory	Napětí - Jmenovitá	100V
Tolerance	±1%	Tloušťka (Max)	0.035" (0.90mm)
teplotní koeficient	COG, NP0	Velikost / Rozměry	0.063" L x 0.032" W (1.60mm x 0.81mm)
Série	LD	hodnocení	-
Obal	Tape & Reel (TR)	Paket / krabice	0603 (1608 Metric)
Provozní teplota	-55°C ~ 125°C	Typ montáže	Surface Mount, MLCC
Úroveň citlivosti na vlhkost (MSL)	1 (Unlimited)	Výrobní standardní doba výroby	16 Weeks
Lead Style	-	Rozestup vývodů	-
Stav volného vedení / RoHS	Contains lead / RoHS non-compliant	Výška - Sedící (Max)	-
Funkce	-	Detailní popis	120pF ±1% 100V Ceramic Capacitor COG, NP0 0603 (1608 Metric)
kapacitní	120pF	Aplikace	General Purpose

Component-World.com je spolehlivý distributor elektronických součástek. Specializujeme se na všechny elektronické komponenty řady AVX Corporation. Máme 271363 kusy AVX Corporation LD031A121FAB2A na skladě dostupných. Vyžádejte si citát z distributora součástí elektroniky na Component-World.com, náš prodejní tým vás bude kontaktovat do 24 hodin.

RFQ Email: info@Components-World.com

SOUVISEJÍCÍ PRODUKTY

	Část#: LD031A151FAB2A	Výrobci: AVX Corporation	Dotaz
	Popis: CAP CER 150PF 100V NP0 0603		
	Část#: LD031A101KAB4A	Výrobci: AVX Corporation	Dotaz
	Popis: CAP CER 100PF 100V COG/NP0 0603		
	Část#: LD031A121JAB2A	Výrobci: AVX Corporation	Dotaz
	Popis: CAP CER 120PF 100V NP0 0603		
	Část#: LD031A101KAB2A	Výrobci: AVX Corporation	Dotaz
	Popis: CAP CER 100PF 100V COG/NP0 0603		
	Část#: LD031A150GAB2A	Výrobci: AVX Corporation	Dotaz
	Popis: CAP CER 15PF 100V NP0 0603		
	Část#: LD031A150KAB4A	Výrobci: AVX Corporation	Dotaz
	Popis: CAP CER 15PF 100V COG/NP0 0603		
	Část#: LD031A101JAB2A	Výrobci: AVX Corporation	Dotaz
	Popis: CAP CER 100PF 100V COG/NP0 0603		
	Část#: LD031A131GAB2A	Výrobci: AVX Corporation	Dotaz
	Popis: CAP CER 130PF 100V NP0 0603		
	Část#: LD031A121KAB2A	Výrobci: AVX Corporation	Dotaz
	Popis: CAP CER 120PF 100V NP0 0603		
	Část#: LD031A111GAB2A	Výrobci: AVX Corporation	Dotaz
	Popis: CAP CER 110PF 100V NP0 0603		
	Část#: LD031A150JAB2A	Výrobci: AVX Corporation	Dotaz
	Popis: CAP CER 15PF 100V COG/NP0 0603		
	Část#: LD031A120KAB2A	Výrobci: AVX Corporation	Dotaz
	Popis: CAP CER 12PF 100V NP0 0603		
	Část#: LD031A150FAB2A	Výrobci: AVX Corporation	Dotaz
	Popis: CAP CER 15PF 100V NP0 0603		
	Část#: LD031A120GAB2A	Výrobci: AVX Corporation	Dotaz
	Popis: CAP CER 12PF 100V NP0 0603		
	Část#: LD031A150KAB2A	Výrobci: AVX Corporation	Dotaz
	Popis: CAP CER 15PF 100V COG/NP0 0603		
	Část#: LD031A110JAB2A	Výrobci: AVX Corporation	Dotaz
	Popis: CAP CER 11PF 100V NP0 0603		
	Část#: LD031A120JAB2A	Výrobci: AVX Corporation	Dotaz
	Popis: CAP CER 12PF 100V NP0 0603		
	Část#: LD031A150JAB4A	Výrobci: AVX Corporation	Dotaz
	Popis: CAP CER 15PF 100V COG/NP0 0603		
	Část#: LD031A101JAB4A	Výrobci: AVX Corporation	Dotaz
	Popis: CAP CER 100PF 100V COG/NP0 0603		
	Část#: LD031A120FAB2A	Výrobci: AVX Corporation	Dotaz
	Popis: CAP CER 12PF 100V NP0 0603		

Související klíčová slova pro LD031A121FAB2A

AVX Corporation LD031A121FAB2A.	LD031A121FAB2A distributor	LD031A121FAB2A dodavatel	LD031A121FAB2A Cena
LD031A121FAB2A Stáhnout datasheet.	LD031A121FAB2A Datasheet.	LD031A121FAB2A Stock.	koupit LD031A121FAB2A.
AVX Corporation LD031A121FAB2A.	AVX Corporation [MIL] LD031A121FAB2A.		